

# الحيز العام كمنصة للتنمية المجتمعية

أداة صناعة المكان ومعايير اختيار المكان

هزار بدین 11.01.22

# ما هو المكان؟ ما هو الحيّز العام؟

- ما هي أهمية الحيّز العام في حياتنا كأفراد؟
- ما هي أهمية الحيّز العام في بناء المجتمع والحصانة المجتمعية؟
- ما الذي يجعل المكان من موقع نمر فيه إلى مكان نرغب بالتواجد فيه؟

ما الذي يحوّل المكان- إلى مكان رائع؟

## Project for Public Spaces

<https://www.pps.org/>



# طرق التأثير بالحيز العام

- تفعيله (ثقافيًا،  
اجتماعيًا، واقتصاديًا)
- تحسين شكله
- تحسين جودة البيئة  
فيه
- التواجد فيه



# عن مفهوم صناعة المكان

يشير مصطلح "صناعة المكان" (placemaking) إلى إعادة تصميم وتخطيط الأماكن العامة باعتبارها قلب المجتمع، على يد السكان المحليين والمستخدمين الدائمين للحيز العام بدلاً من المخططين الرسميين. يكون هذا بشكل يعزز الارتباط بين أفراد المجتمع وبين الأماكن التي يتشاركون فيها، حيث يتم تطبيق المسار بشكل تعاوني خلاله يتم إعادة تشكيل البيئة والحيز العام لترسيخ قيمًا مشتركة وهوياتية.

# أهداف مشروع "قلب البلد- صناعة المكان":



- تعزيز الوعي حول أهمية الحيّز العام لدى المجتمع الفلسطيني
- تعزيز الشعور بالإنتماء والهوية
- تشجيع أخذ المبادرة والمسؤولية على الحيّز العام
- تحسين الحيّز العام في البلدات والأحياء العربية:  
الطيبة، الطيرة، عكا والنّاصرة

# التصاميم

• تصاميم أولية جاءت نتاج : (التطرق لسيرورة المشتركين في عين عافية)

- التمعن في الموقع

- محادثات مع سكان المنطقة والعايرين فيها

- محادثات مع اصحاب المصالح الاعمال في المنطقة

• الهدف: معرفة الاحتياجات والاجابة عليها، تحفيز مخيلة المشتركين والجمهور ليقوموا باقتراحات اضافية لإحياء المكان.

# الطيرة - قبل







# عكا - قبل







عكاً - بعد



# الطيبة- قبل





الطيبة - بعد



الطيبة



مشروع صناعة المكان



البلد



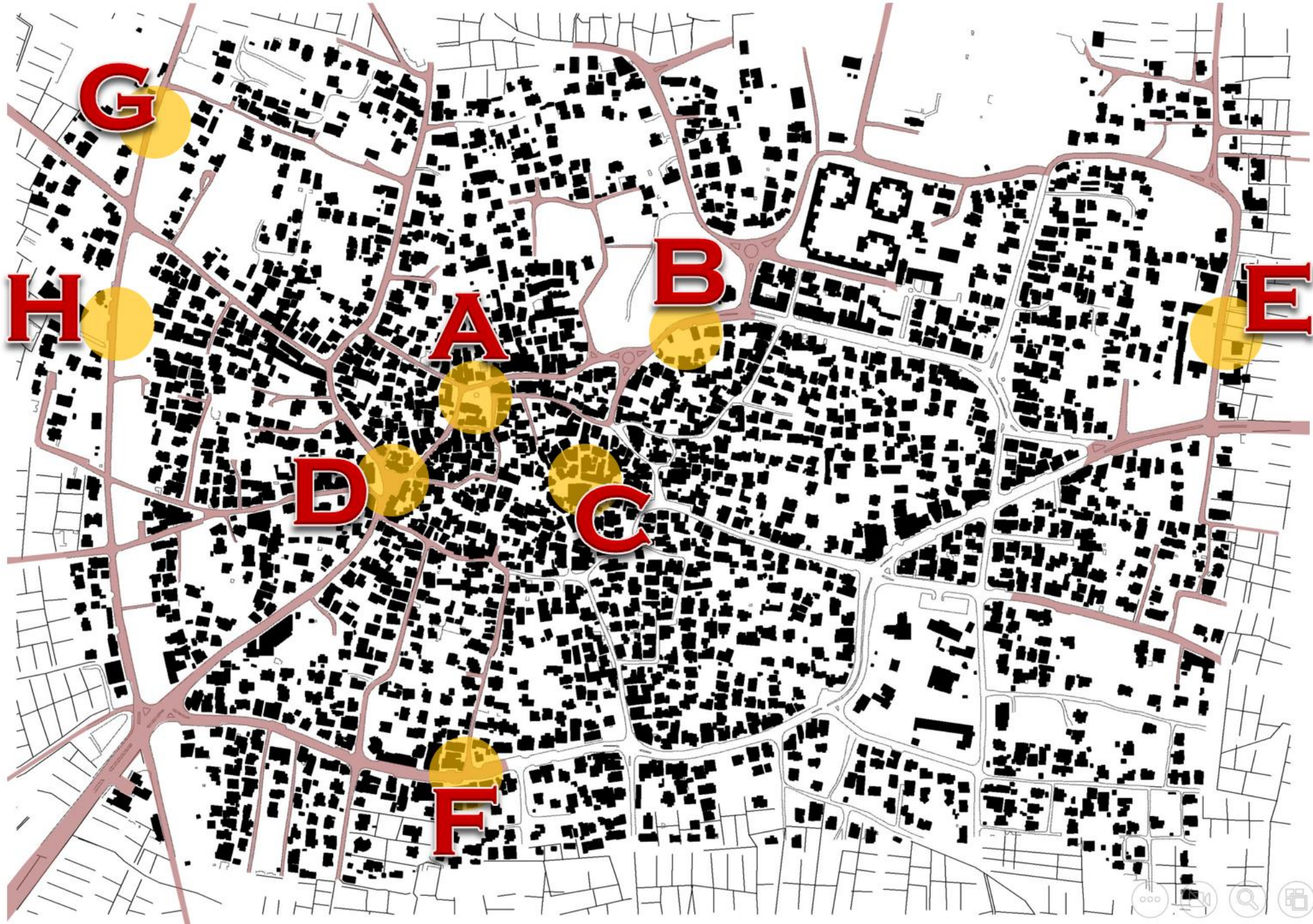
كيف نختار المكان؟

# أسئلة عند اختيار المكان

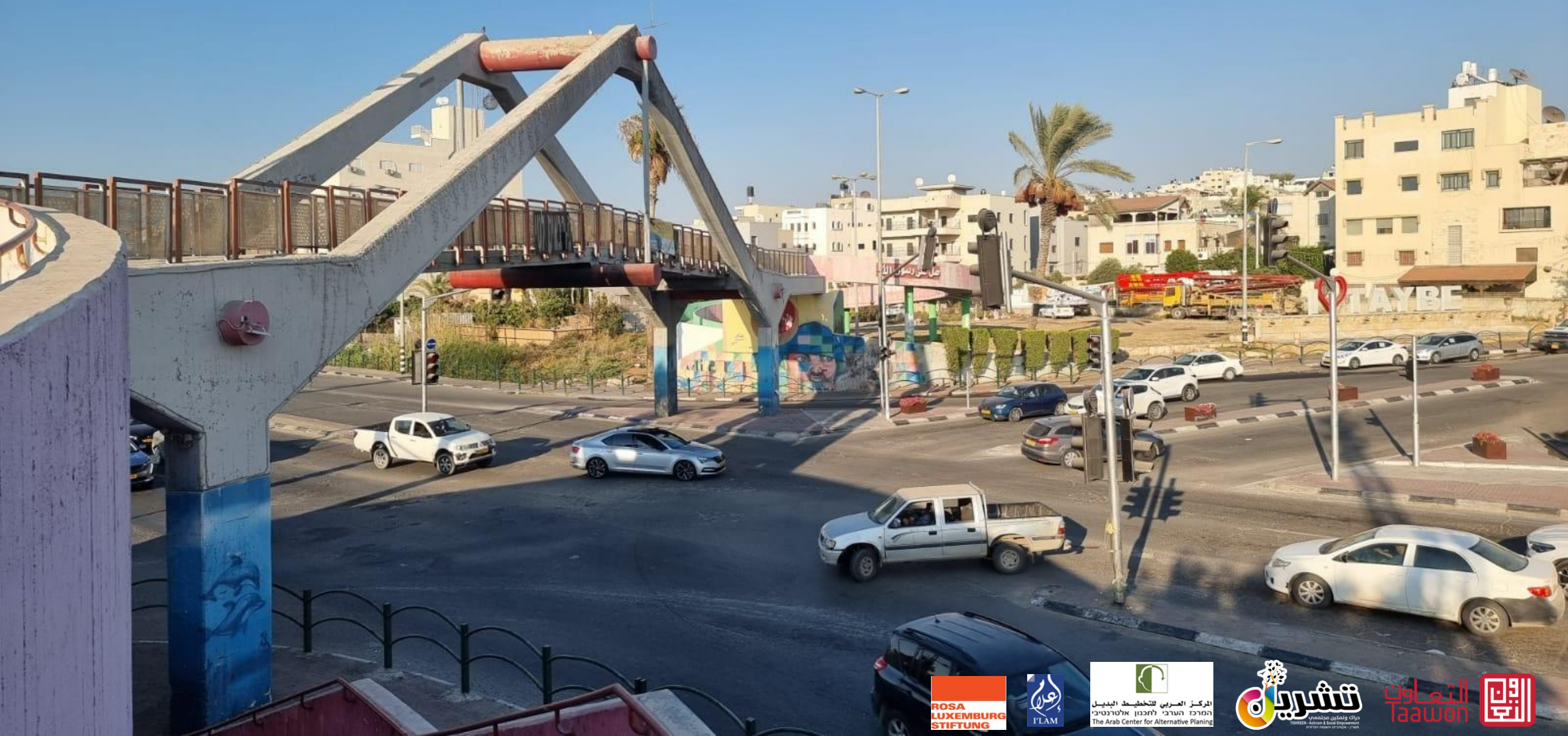
## ما هو هدفنا؟

- هل هناك تخطيط جاري؟ ما هو؟
- القرب من مواقع استراتيجية (تجمع سكاني، مركز تجاري، مرافق حياتية (صندوق مرضى، مدارس، بريد، بنك، الخ...)
- سهولة الوصول
- تأثير السيارات
- ما هو الاستخدام الحالي؟
- هل نريد تغييره أم تعزيره؟
- من هم المستخدمين المركزيين للمكان؟ هل هم شركاء؟
- ما هي الديناميكية الحالية؟
- ما هي علاقتي الشخصية بهذا المكان؟
- ما هي علاقتنا كمجموعة بهذا المكان؟





# الطيبة | الجسر





# SWOT

## مثال عكس

<b>W- Weakness</b> نقاط الضعف	<b>S- Strength</b> نقاط القوة
<ul style="list-style-type: none"><li>- بعيد عن مراكز تجارية وسياحية</li><li>- غير مكشوف على الطريق المركزية</li></ul>	<ul style="list-style-type: none"><li>- قرب المكان للناشطين: غالبية اعضاء المجموعة يسكنون بجانب المكان   لديهم استعمال بالمنطقة</li><li>- علاقات: لدى المجموعة علاقات مع الطواقم التربوية المؤثرة (مدير المدرسة، المسؤولين عن التداخل الاجتماعي، وغيرها...)</li><li>- القرب من المدارس، مراكز ثقافية، مواقع سكنية ومرافق عامة</li></ul>
<b>T- Threats</b> تهديدات  تحديات	<b>O- Opportunities</b> الفرص
<ul style="list-style-type: none"><li>- غير مراقب بما يكفي لمنع اعمال تخريب</li></ul>	<ul style="list-style-type: none"><li>- مساحة خضراء بملكية عامة</li><li>- وجود الطلاب بالقرب للتطوع</li><li>- المدرسة على استعداد للتعاون</li><li>- المعلمون يتذمرون من الوضع القائم وطالبوا بتغييرها</li><li>- الإجماع: الجميع موافقون على ان هذا المكان غير مستغل بشكل جيد</li></ul>

# الخلطة السرية لاختيار المكان

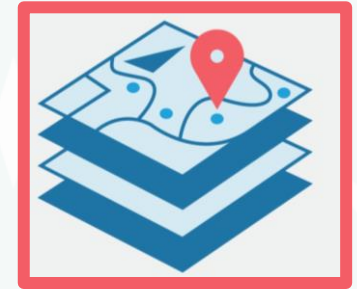
مكان لديك نام شركاء فيه: السكان\ الموظفون\ اصحاب  
المصالح المحلية وغيرها...



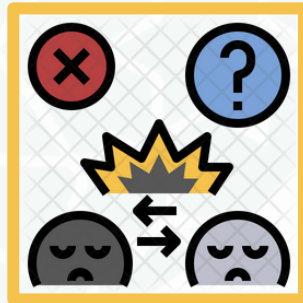
زاوية غير مستعملة، قد تكون "شفافة"



موجود في موقع استراتيجي: يعبر بجانبه العديد من الناس



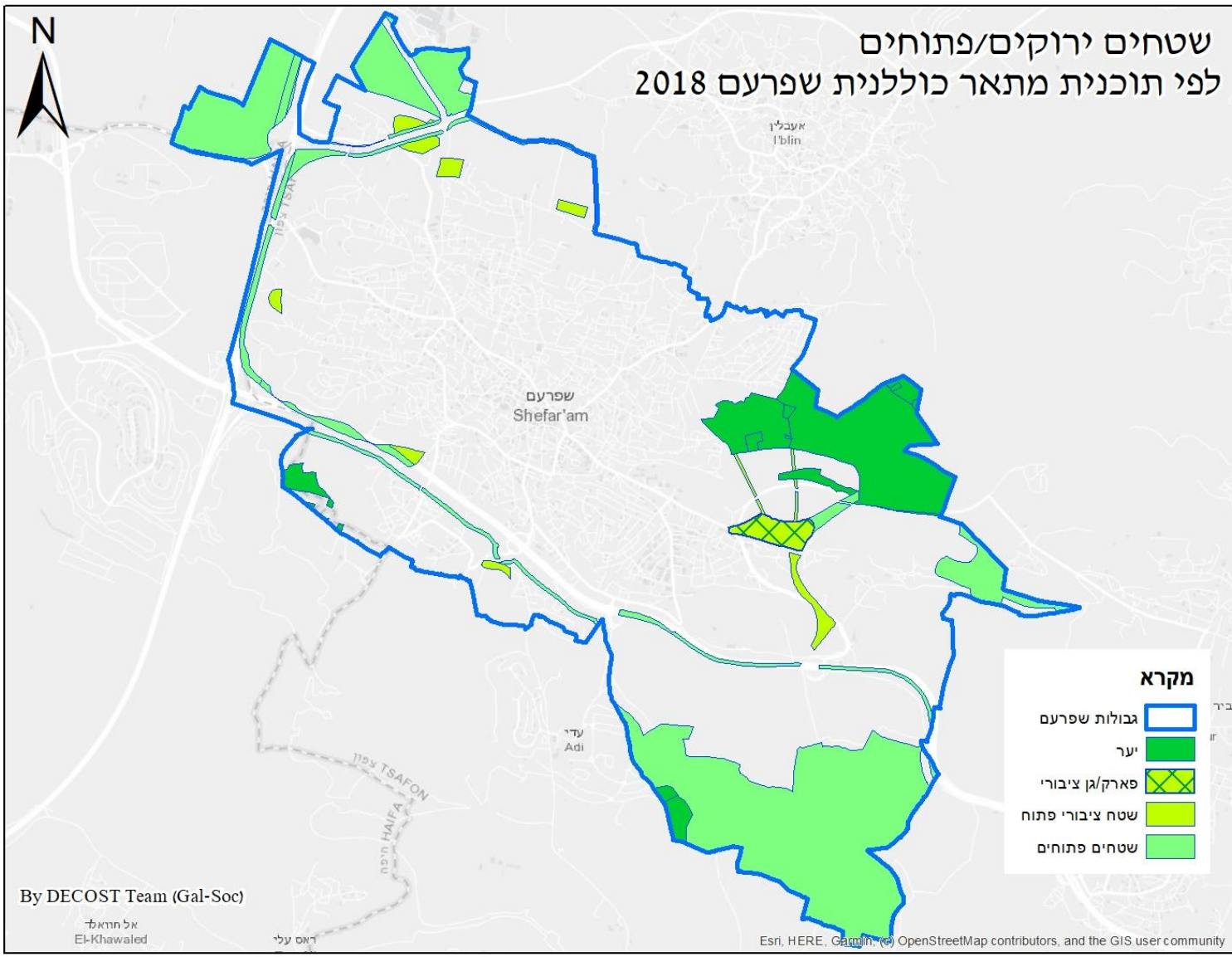
بعيد عن صراعات على الملكية





وفي شفاعمرو وين ممكن نصنع مكان؟

# שטחים ירוקים/פתוחים לפי תוכנית מתאר כוללנית שפרעם 2018

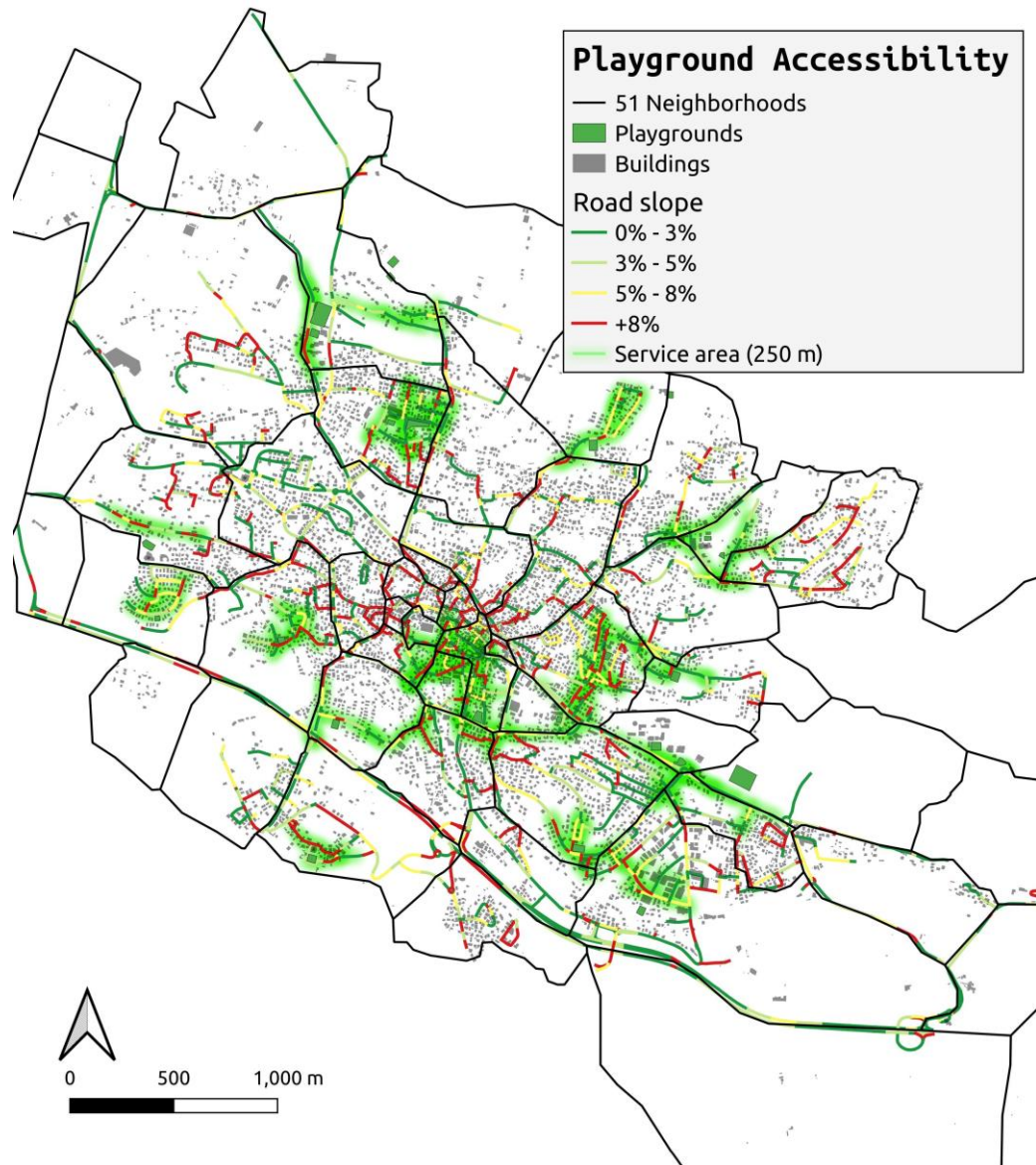


By DECOST Team (Gal-Soc)

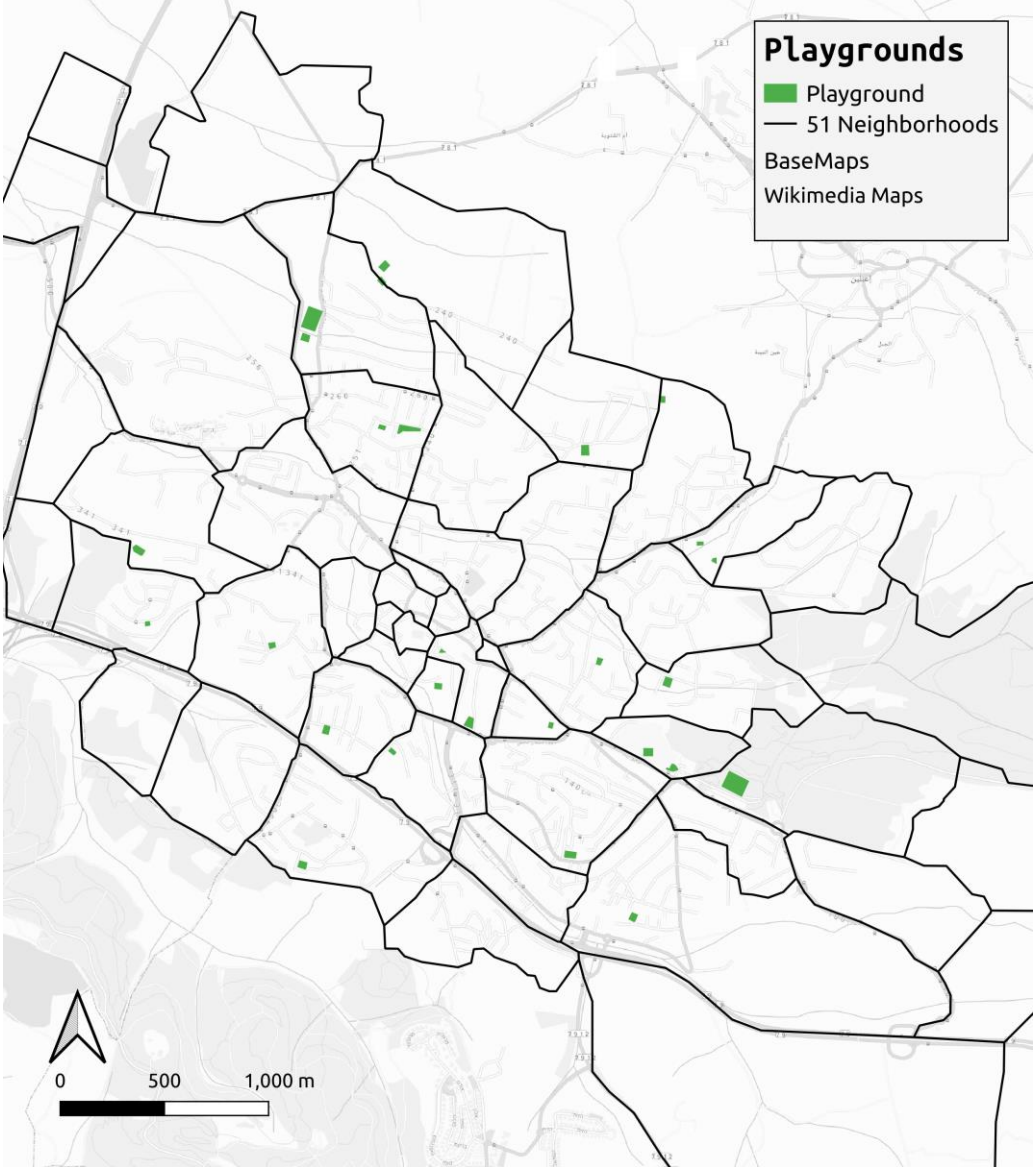
אל חואלד  
El-Khawaled

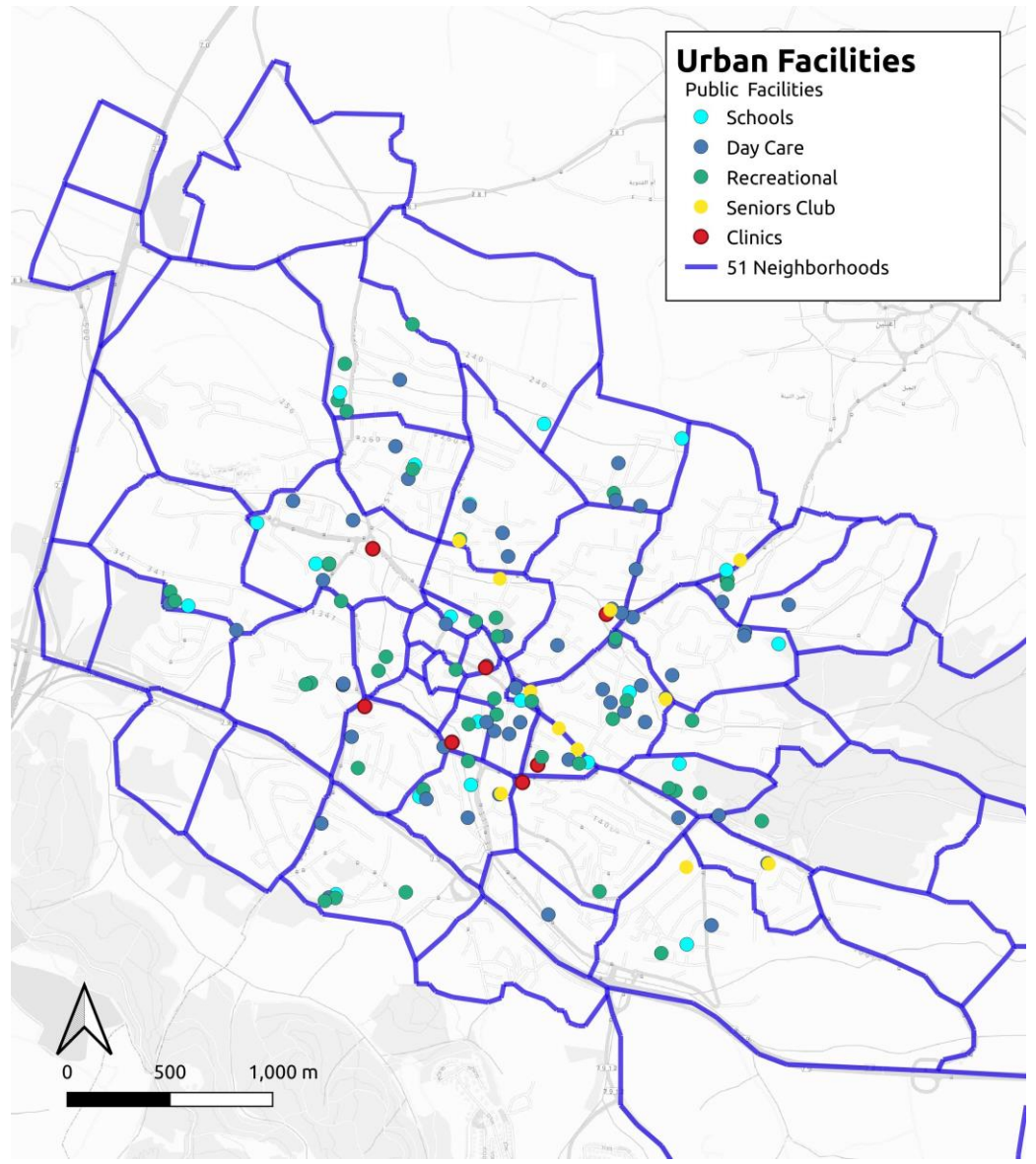
דאס עלי

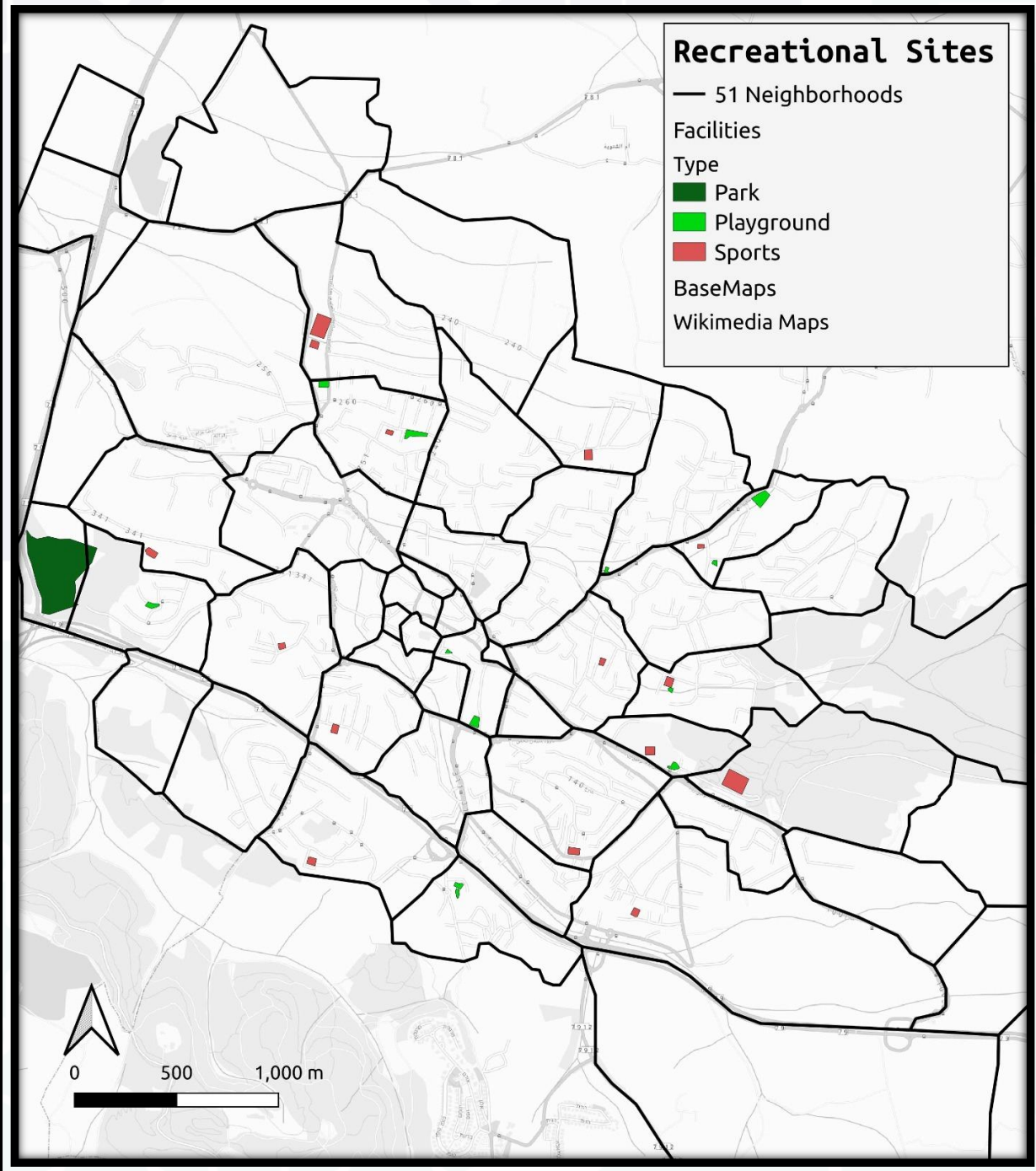
Esri, HERE, Garmin, © OpenStreetMap contributors, and the GIS user community





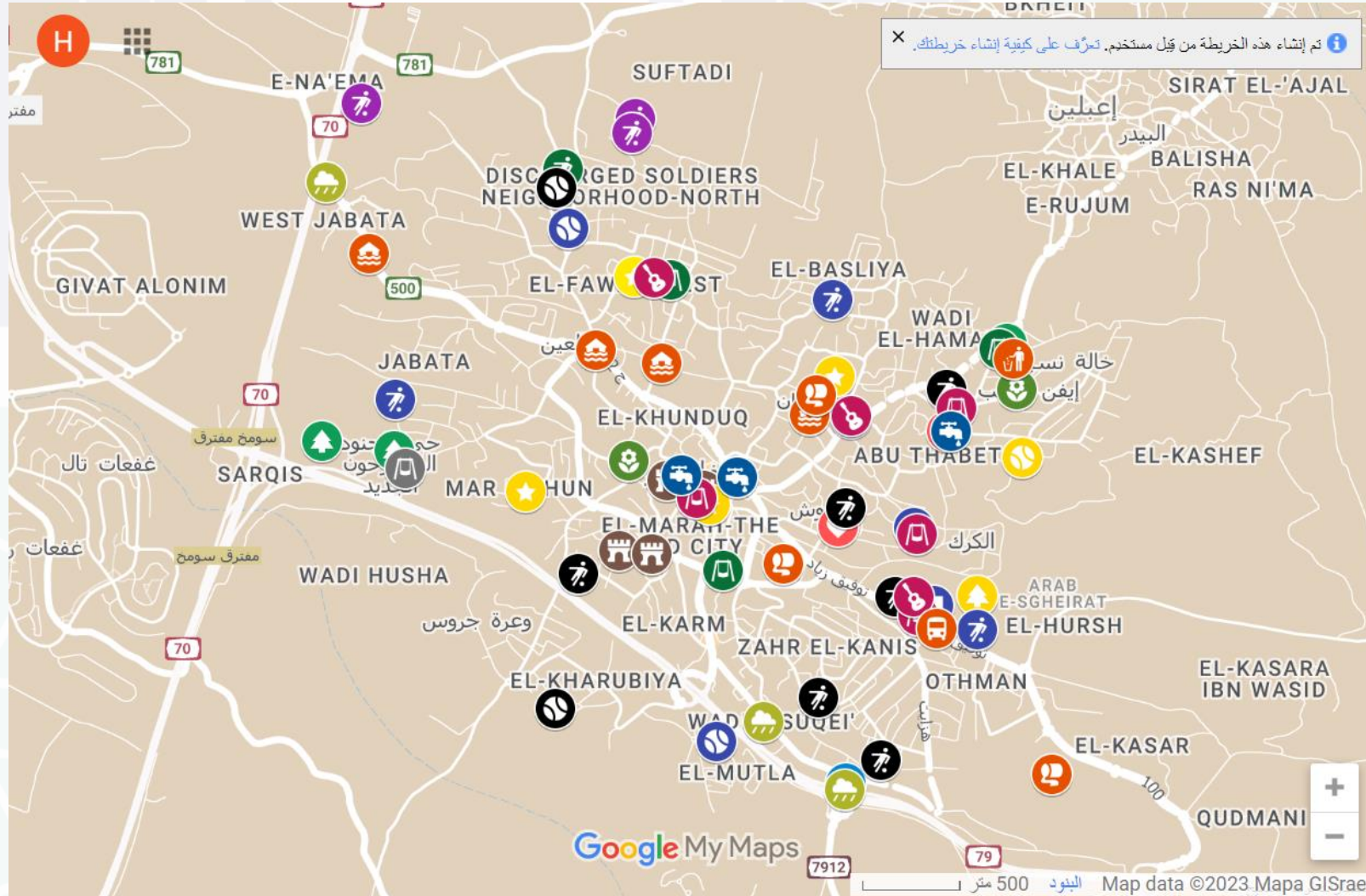








# الخارطة الفعالة



# عمل بمجموعات- اختيار 3 مواقع

15 دقيقة



# شو السّر؟



- اختارو تدخلات\ مشاريع ذكية:  
بسيطة بدون تعقيد وتترك أثر طويل
- التفكير الإبداعي لتقليل التكاليف
- ابحثوا عن الطريق لتخطي العوائق البيروقراطية
- بناء شراكات فعّالة مع النّاس والمؤسسات

# كيف نحول مكان مهمل لجميل وحيوي؟

## المبنى التنظيمي:

