

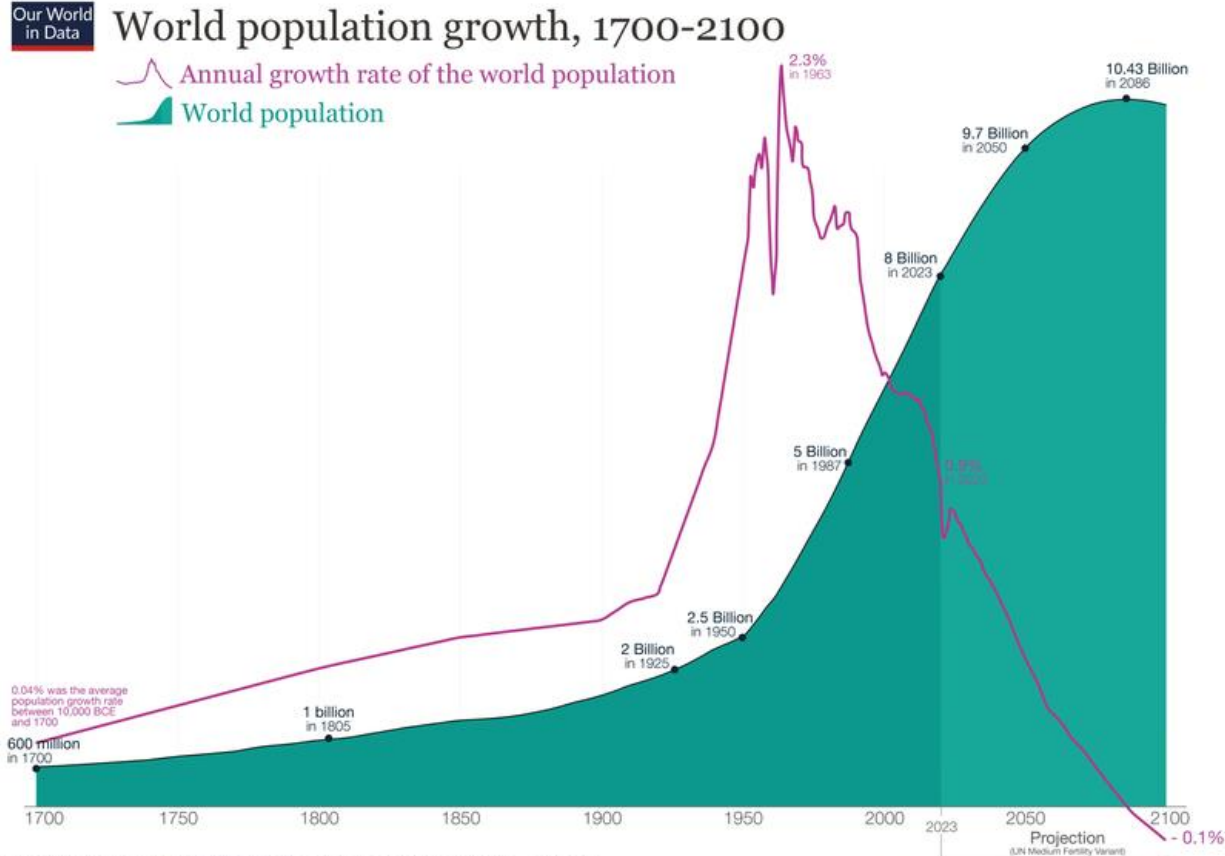
التغير المناخي وسبل التكيف في الحيز الحضري

آلاء عبيد – جمعية الجليل





الاكتظاظ السكاني والحضري



Data sources: Our World in Data based on HYDE, UN, and UN Population Division [2022 Revision]
This is a visualization from [OurWorldinData.org](https://ourworldindata.org), where you find data and research on how the world is changing.

Licensed under CC-BY by the authors Max Roser and Hannah Ritchie.





Overconsumption

الاستهلاك المفرط



النفايات



مكب نفايات للملابس
في تشيلي



sky news عربية

Facebook icon, Twitter icon, Instagram icon, YouTube icon, Snapchat icon, @skynewsarabia



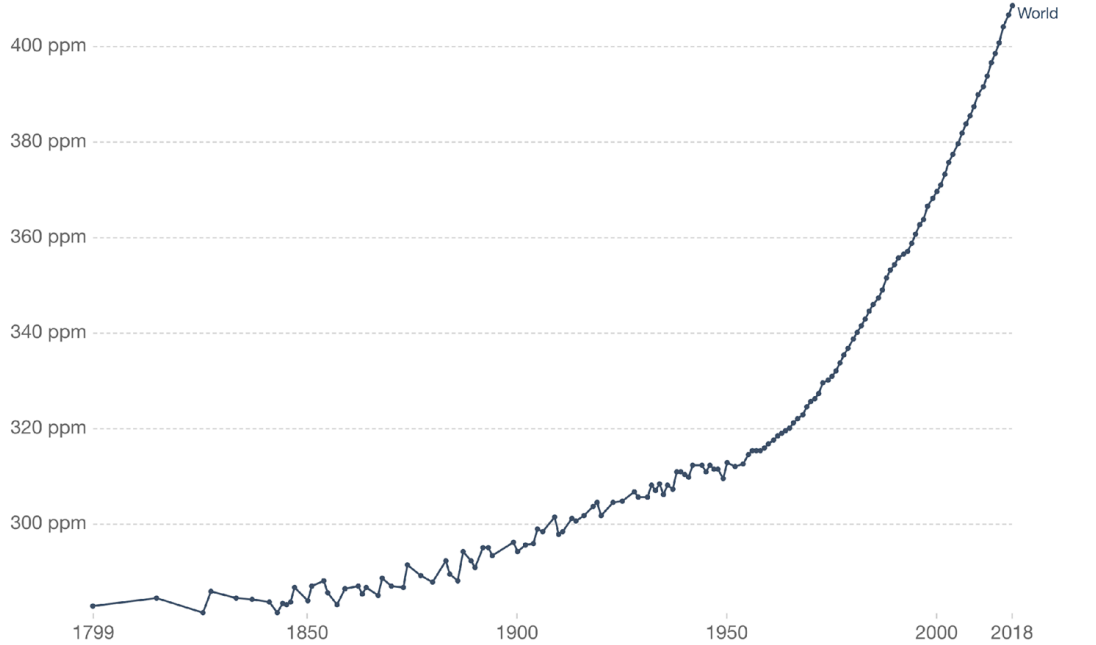


بناء القدرات المحلية
للصفود أمام
التغير
المناخي

تركيز غاز ثاني أكسيد الكربون في الغلاف الجوي من سنة 1800 حتى 2018.

Global CO₂ atmospheric concentration

Global mean annual concentration of carbon dioxide (CO₂) measured in parts per million (ppm).



Source: NOAA/ESRL (2018)

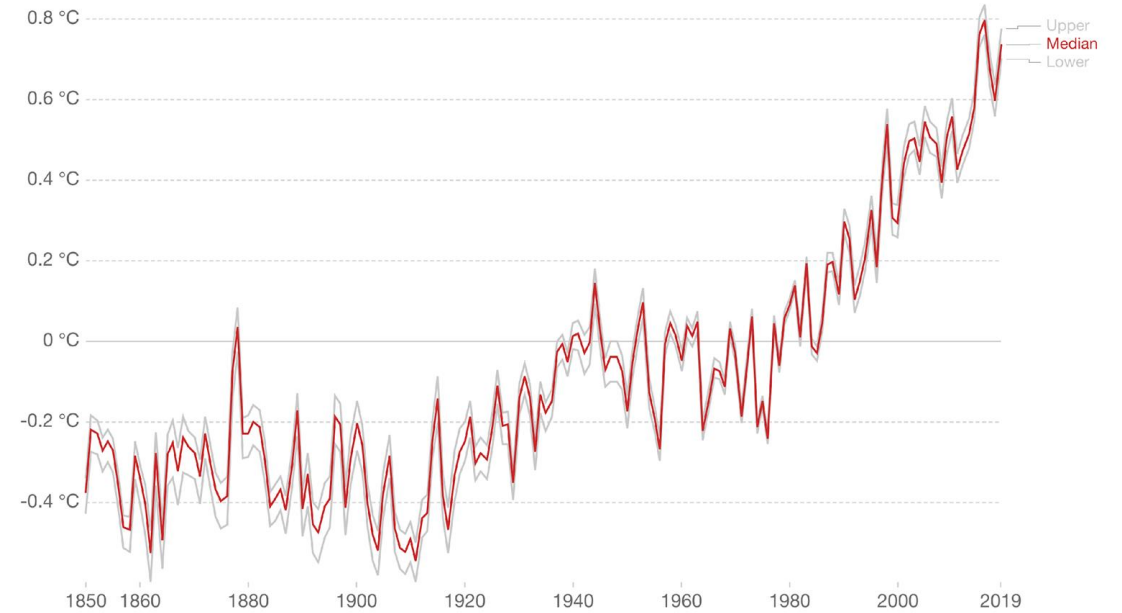
OurWorldInData.org/co2-and-other-greenhouse-gas-emissions/ • CC BY

حجم المأساة!

معدل درجة الحرارة العالمية من سنة 1850 حتى سنة 2019.

Average temperature anomaly, Global

Global average land-sea temperature anomaly relative to the 1961-1990 average temperature.



Source: Hadley Centre (HadCRUT4)

OurWorldInData.org/co2-and-other-greenhouse-gas-emissions • CC BY

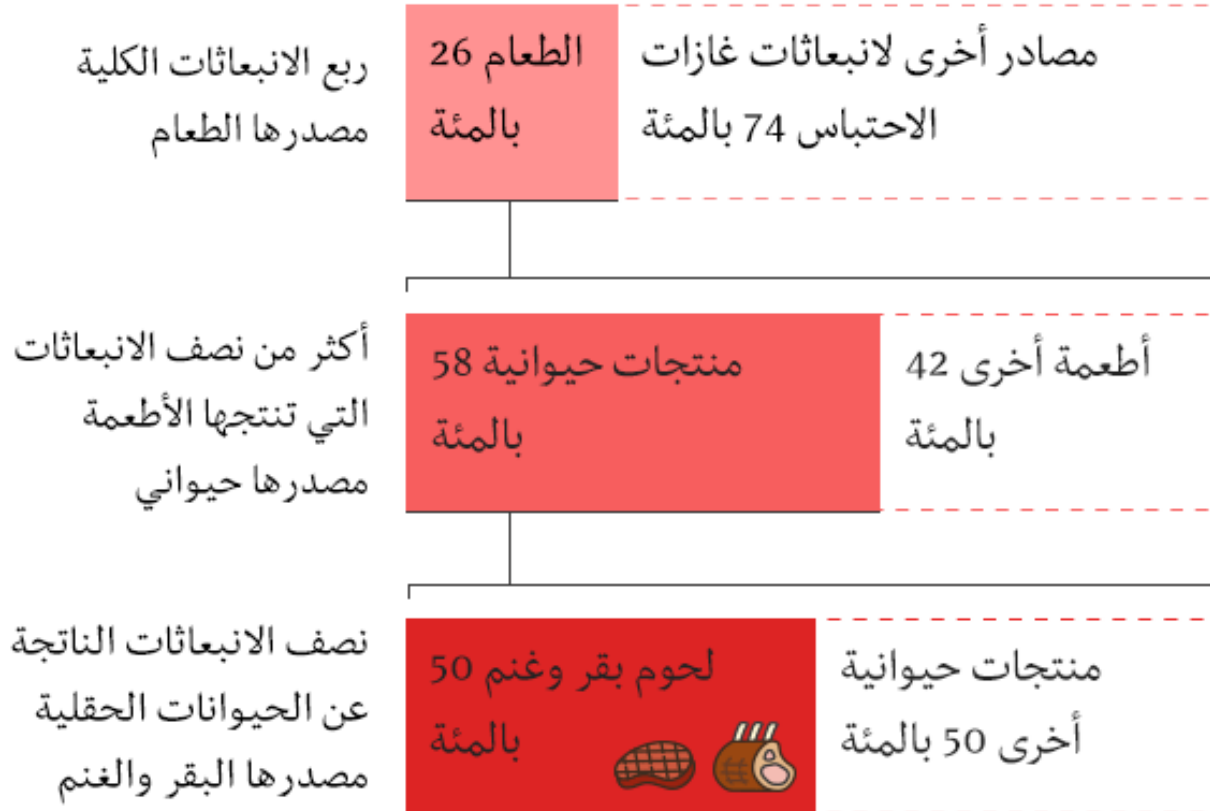
Note: The red line represents the median average temperature change, and grey lines represent the upper and lower 95% confidence intervals.

نظامنا الغذائي مسؤولٌ عما يقارب من 26% من غازات الدفيئة



ما هو قدر تأثير الطعام؟

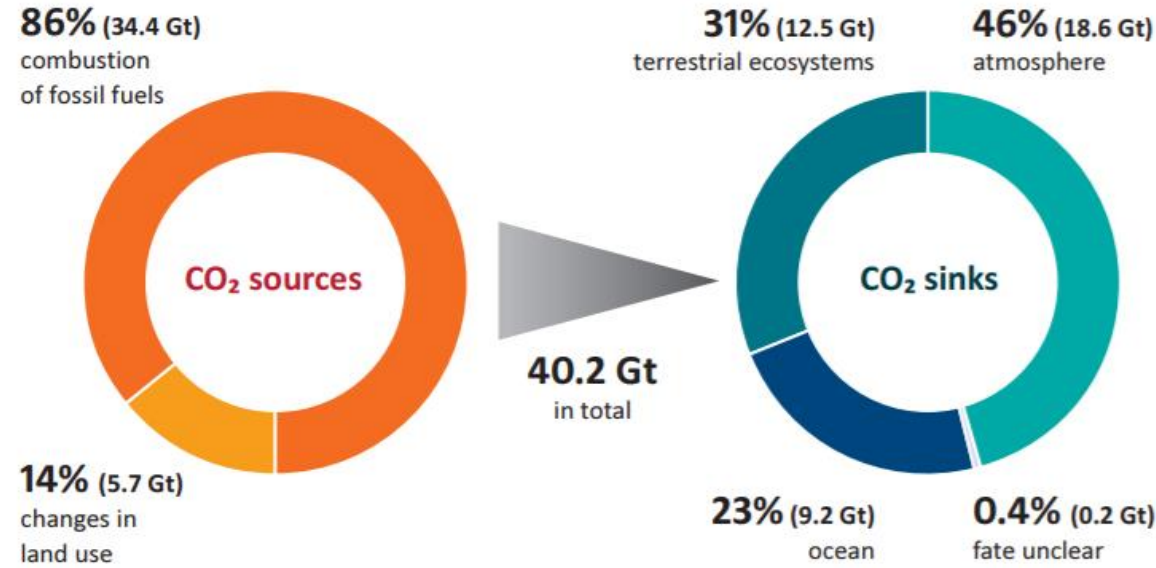
النسبة التي يساهم فيها الطعام من مجموع انبعاثات الغازات المسببة للاحتباس



الى أين تذهب تركيزات ثاني أكسيد الكربون؟

Where does the CO₂ released by humans remain?

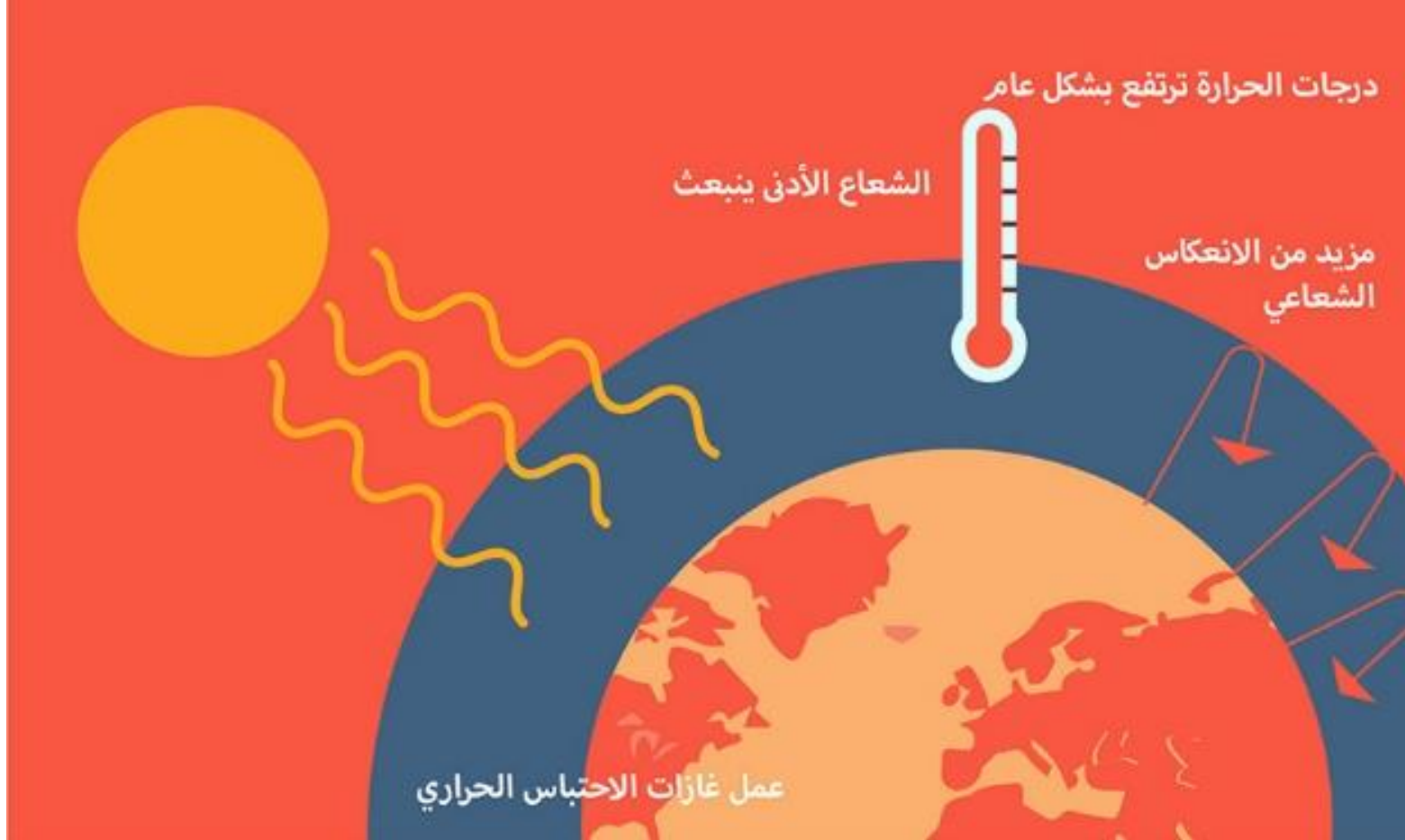
Annual amounts as a percentage and in billions of tonnes (Gt), 2010–2019



Only a portion of the carbon dioxide remains in the atmosphere. The ocean and terrestrial ecosystems (such as forests) also absorb carbon dioxide. Without these sinks, climate change would be even more extreme.

Source: Global Carbon Budget (2020)

ما الذي يسبب تغير المناخ؟

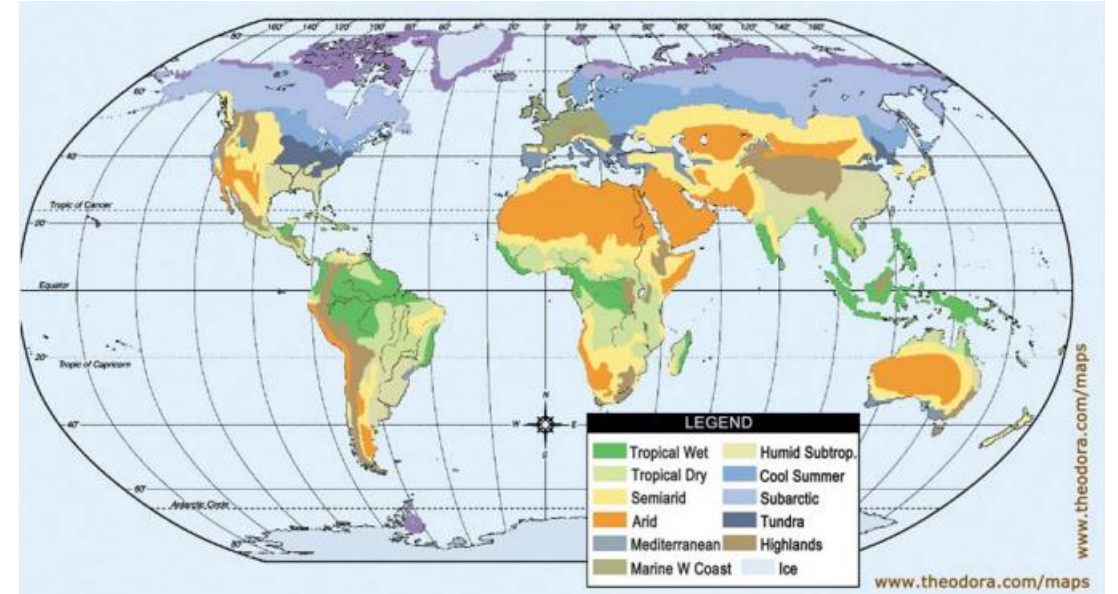
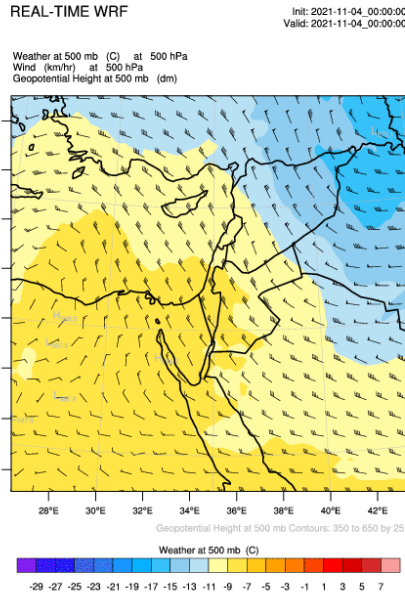


Weather and Climate

الطقس والمناخ

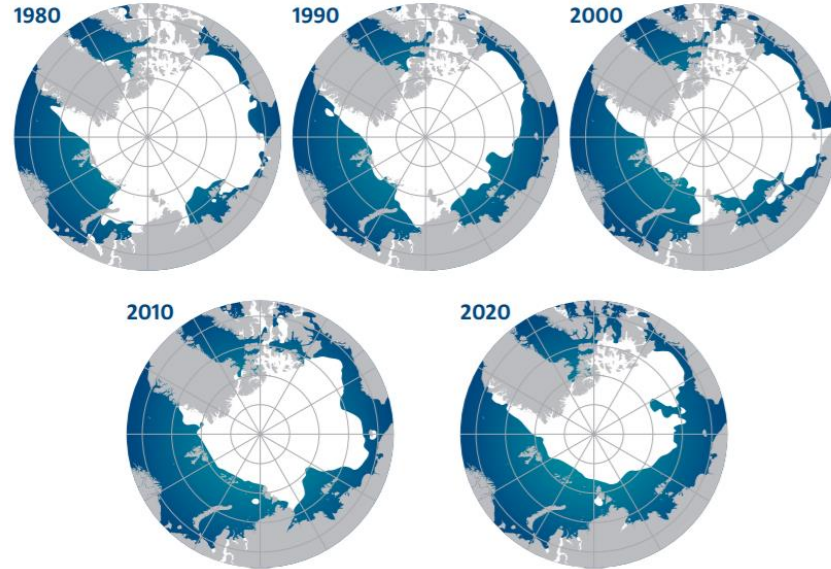
الطقس يصف الظروف الجوية في مكان محدد
على المدى القصير (أيام)

المناخ هو متوسط الظروف الجوية على المدى
الطويل - عقوداً أو قرناً (30 عام)



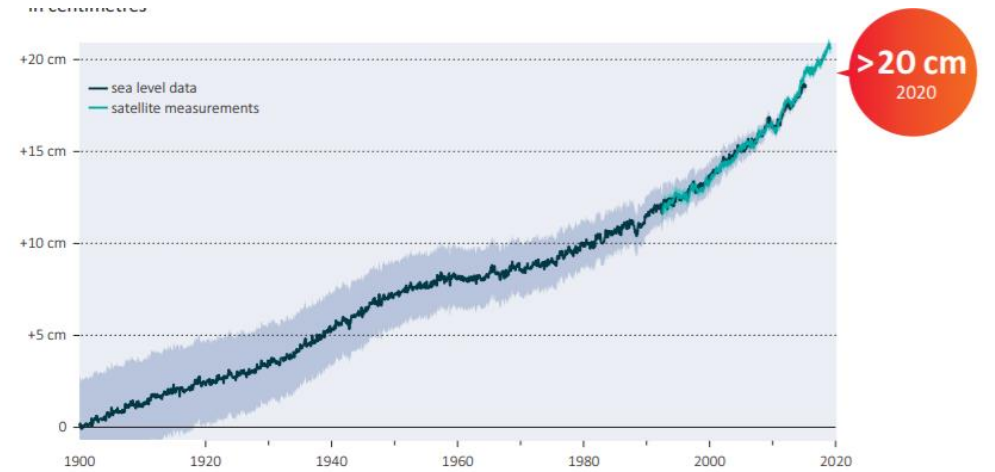
ذوبان الجليد في القطبين

Extent of Arctic sea ice from 1980 to 2020
in August of the corresponding year



The surface area at the North Pole which is covered by ice in summer has been continuously receding for decades.
Source: NSIDC

آثار التغير المناخي العالمية



Sea level data and satellite measurements show that the sea level has risen by approximately 20 centimetres since 1900.

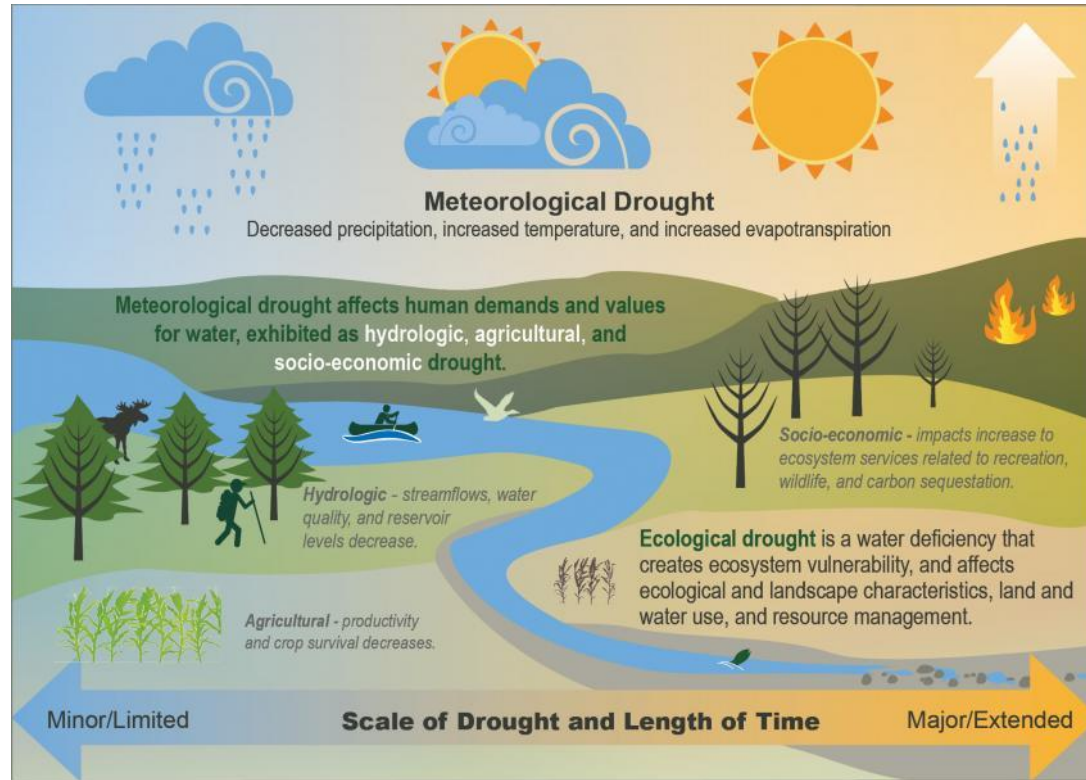
Source: Dangendorf et al. (2019)

ارتفاع منسوب مياه البحر العالمي 2020 to 1900

ازياد وتيرة وعدد الظواهر الجوية المتطرفة

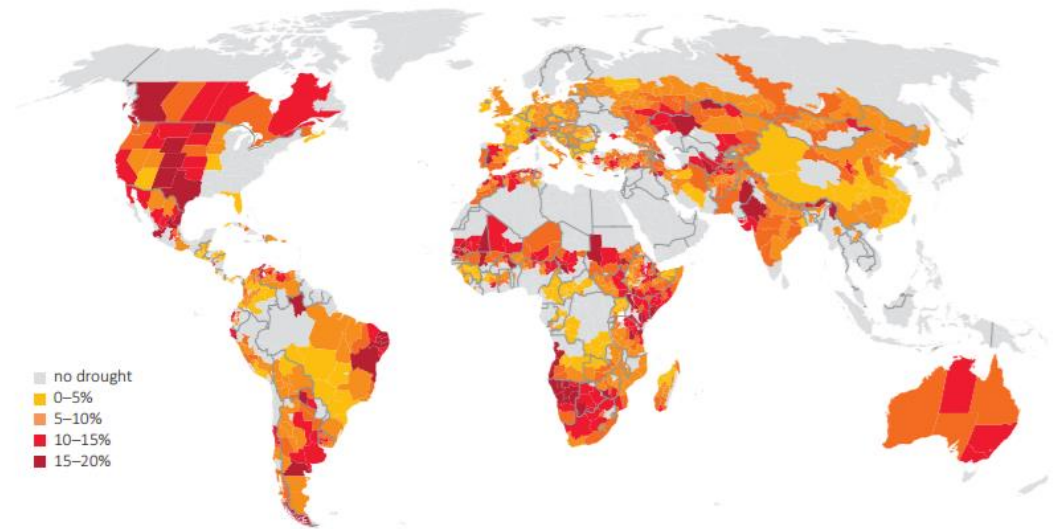


الجفاف والتصحر



Example of agricultural damage: drought in grasslands

Percentage of grasslands afflicted by drought between 2004 and 2018



The map illustrates the proportion of global grassland which was afflicted by drought in the period between 2004 and 2018.

Source: EU JRC ASAP

آثار الحرارة على الصحة العقلية وسلوك الأفراد

- العنف - زيادة بنسبة 4% في العنف المنزلي خاصة
- زيادة نسبة الانتحار - 0.7% في الولايات المتحدة و 2.1% في المكسيك خلال الفترات التي تزداد حرارتها 1 درجة مئوية
- المعرفة - الحرارة تُضعف من الوظائف الإدراكية المعقدة مثل الذاكرة العاملة.
- تغير المزاج
- الأرق



What events have we witnessed lately?

ما الذي حصل
بعام 2021؟



[This Photo](#) by Unknown Author is licensed under [CC BY](#)

Heatwaves موجات الحر

موجة حرارة "قاتلة" تجتاح المغرب

13 يوليو 2021 - 23:24 بتوقيت أبوظبي

فاطمة ياسين - الرباط - سكاى نيوز عربية



البث المباشر



#تونس #طوكيو 2021 #للتحore دلتا فرنسا الأخبار للغربية الشرق الأوسط الأكثر قراءة احذر الأخبار الكاذبة

احتجاجات في العراق على انقطاع الكهرباء والمياه وسط موجة حر تجاوزت درجاتها الـ 50 مئوية



نشرت في: 03/07/2021 - 11:20



Wildfires حرائق الغابات

كاليفورنيا California



تركيا Turkey



وين هاي
الصورة ؟

Floods فيضانات

ألمانيا
و
بلجيكا



العدالة الاجتماعية



الأضرار والمخاطر المناخية على الحيز الحضري

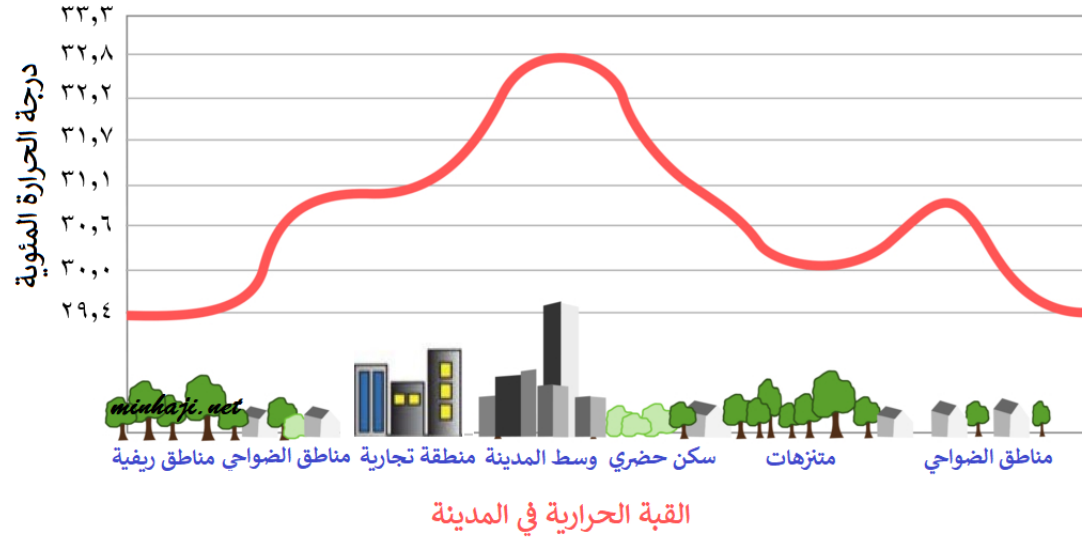
حرائق (بسبب التدفئة) / تلف البنية التحتية
فيضانات وسيول حضرية / أثار الجزر الحرارية
انقطاع التيار الكهربائي



ظاهرة الجزر الحرارية الحضرية

أسباب حدوث هذه الظاهرة:-

- أن مواد البناء في المدن تعمل على امتصاص الحرارة التي مصدرها الشمس.
- النشاط البشري من انبعاثات المصانع وعوادم السيارات.
- قلة المساحات الخضراء في المدن وقلة المسطحات المائية.
- ينجم عن هذه الظاهرة آثار عديدة أهمها:
- التأثير في صحة الأطفال وكبار السن.
- زيادة تكلفة استخدام أجهزة التكييف، وآثار اقتصادية أخرى.



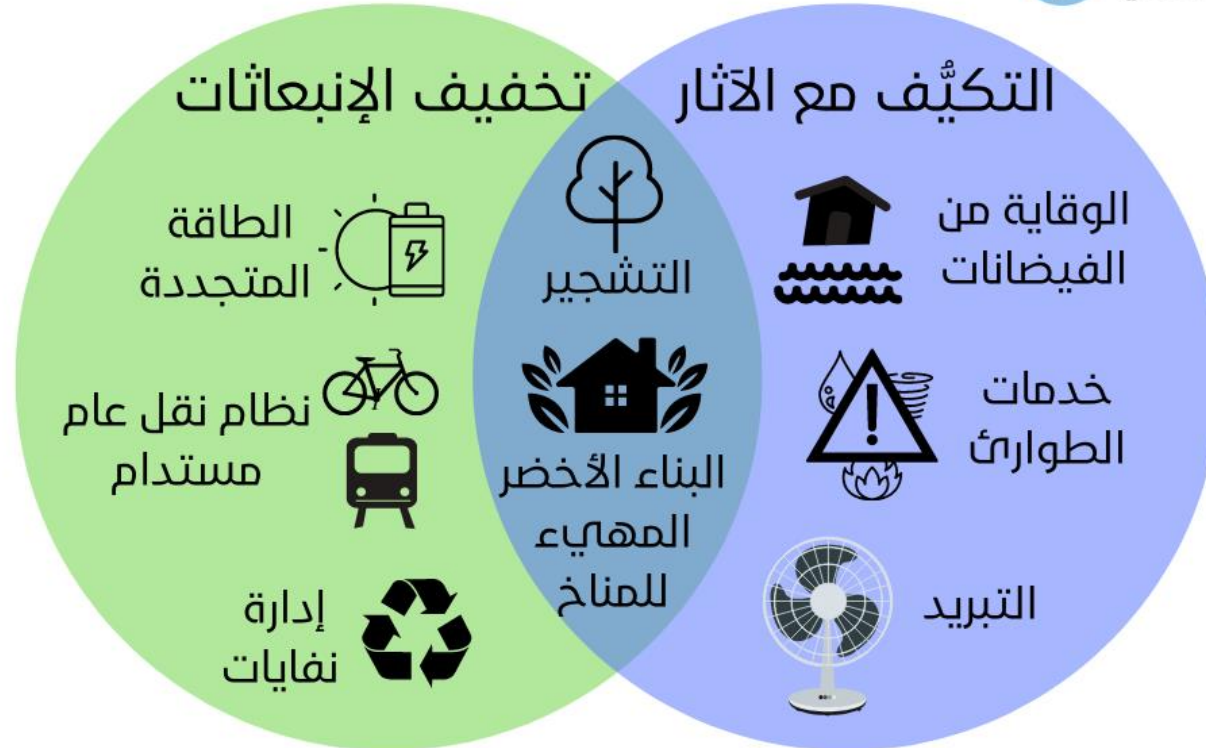
ماذا يمكننا أن نفعل ؟



العالم يتوجه الى حلين للتعامل مع التغير المناخي

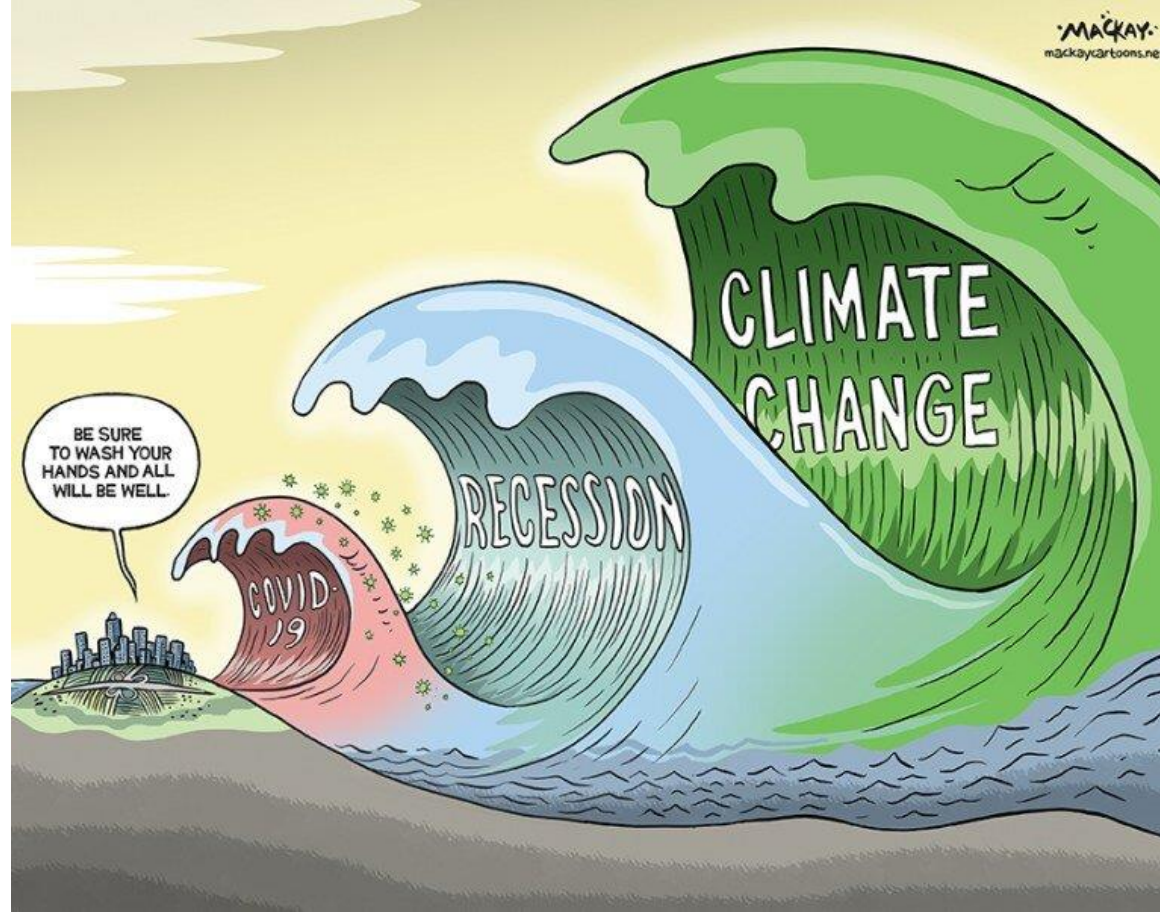


تخفيف وتقليل
الانبعاثات
الكربونية

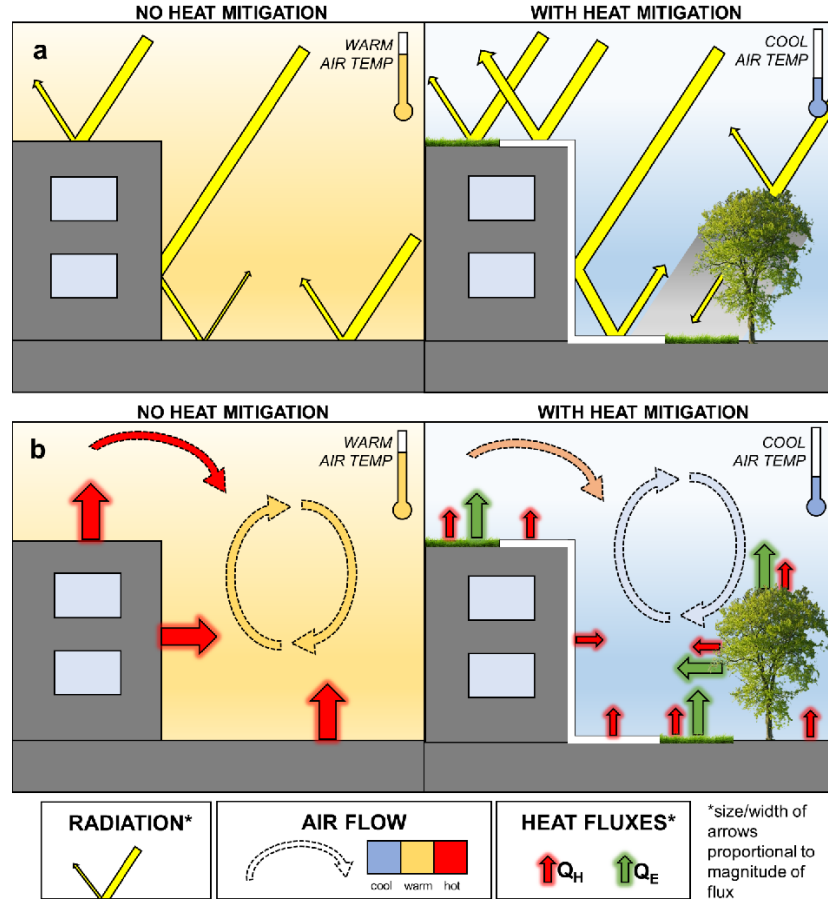


التكيف
والاستعداد لآثار
تغير المناخ

فهم حجم المشكلة



تخطيط مدن بديل - تكيف



- عازل أخضر
- بناء مضاد للاحتراق
- زيادة المساحات الخضراء
- البنية التحتية لها قدرة استيعاب كميات هائلة من الأمطار

الاستثمار بالطاقة الخضراء - تخفيف

توليد الطاقة الغير
ملوثة

زيادة العزل في
البيوت

استخدام وسائل
النقل العام

تقليل استخدام
السيارات

تقليل استهلاك
اللحوم

تشجيع الانتاج
المحلي للأغذية



وإحنا شو بنقدر نعمل؟



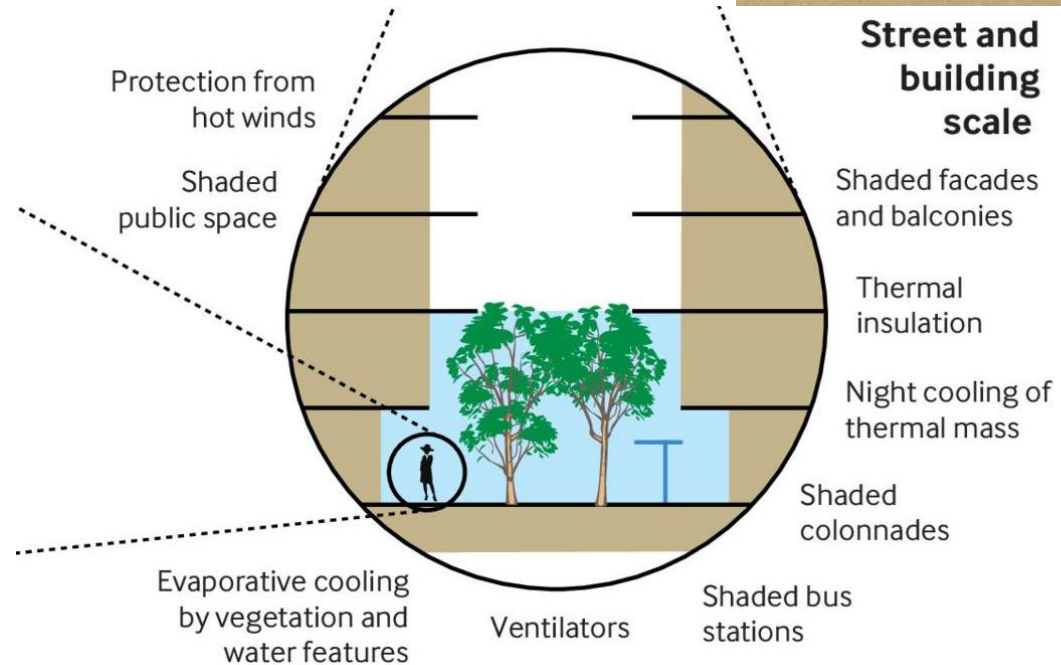
2. تخطيط مدن

- المناخ المحلي
- تظليل الأشجار
- الراحة الحرارية
- التهوية والرياح
- ارتفاعات المباني غير المستوية
- ألوان فاتحة (ليست بيضاء)



3. البناء

- البناء الأخضر
- العزل الحراري
- أسقف خضراء
- أسقف بألوان فاتحة
- زيادة المساحات الخضراء أمام البيت



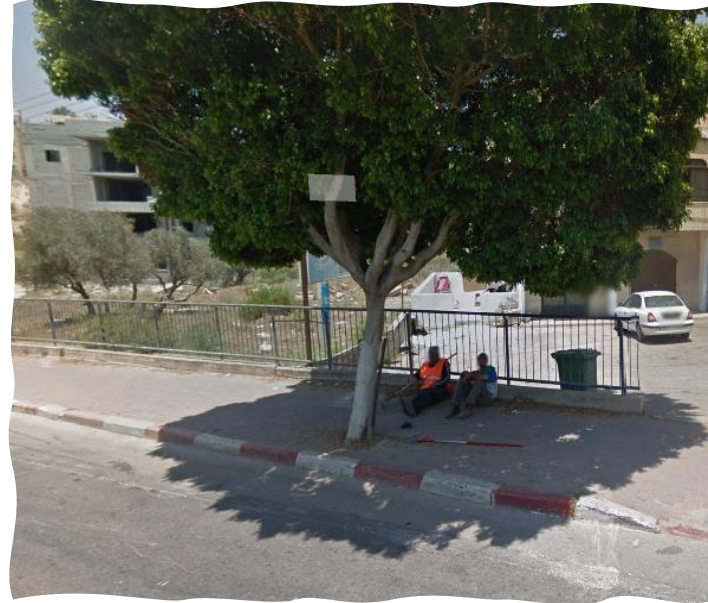
البنية التحتية من أجل التكيف



4. تكيف البنية التحتية لتقوية المجتمع



تحديد المجتمع المهمش



العمل مع الأقسام المختلفة في البلدية مثل الرفاه الاجتماعي وقسم الصحة

بناء لجان طوارئ للعمل أيام الحر/ الحرائق أو الفيضانات



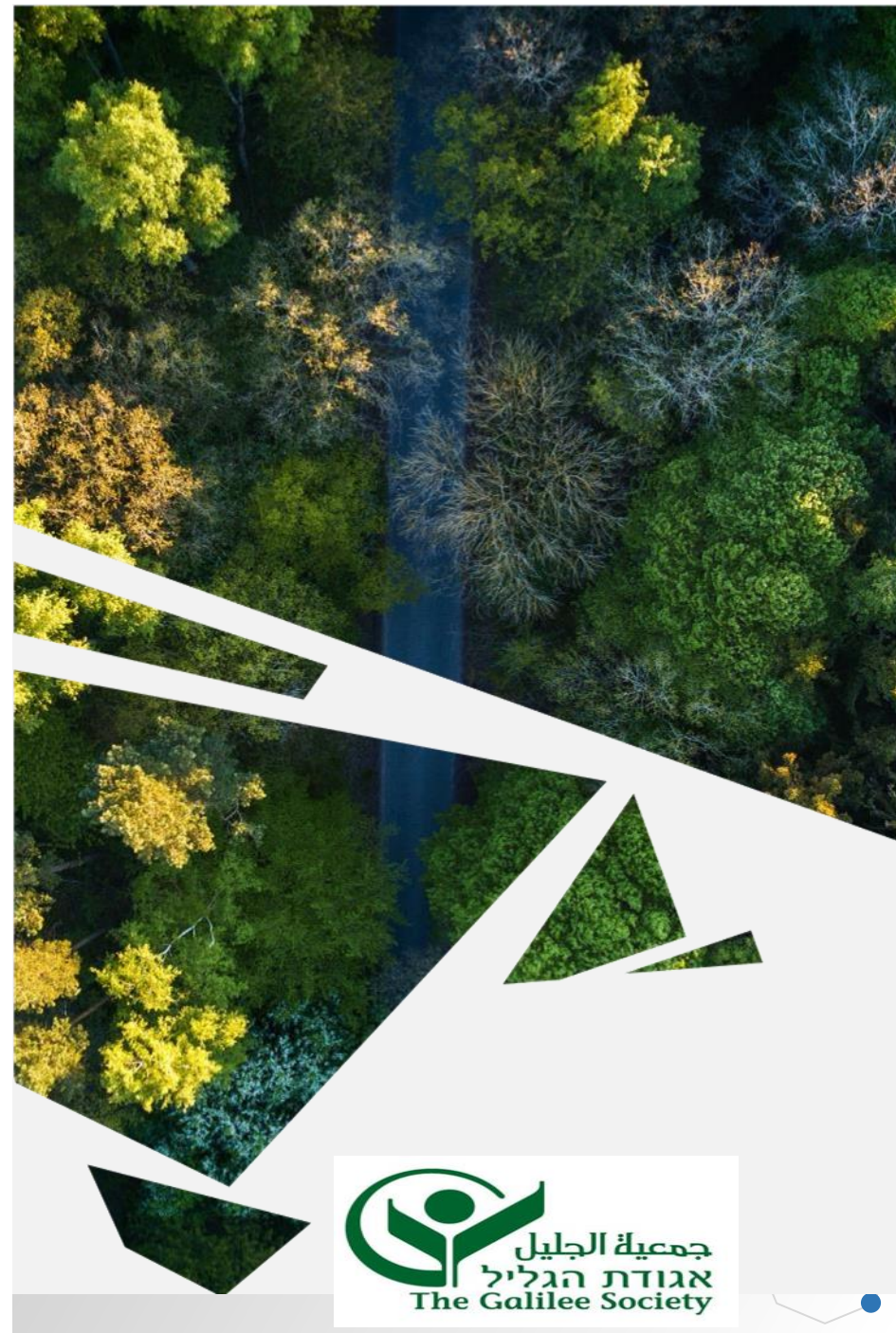
لمن نتوجه عند الطوارئ؟

رقم الاتصال؟	لمن نتوجه؟	موضوع التوجه
100 / 110	شرطة اسرائيل	معلومات عن طرق مغلقة وقذائف لم تنفجر
101	نجمة داوود الحمراء	بلاغ عن مصابين وتلقي اسعافات أولية
102	الإطفاء والانقاذ	بلاغ عن حرائق وعالقين
103	شركة الكهرباء	معلومات عن انقطاع الكهرباء
104	الجهة الداخلية	معلومات ، تعليمات وتبويضات أثناء الطوارئ
مركز السلطة المحلية	سلطة محلية	تعليمات ومساعدة على المستوى المحلي

إشراك الأفراد



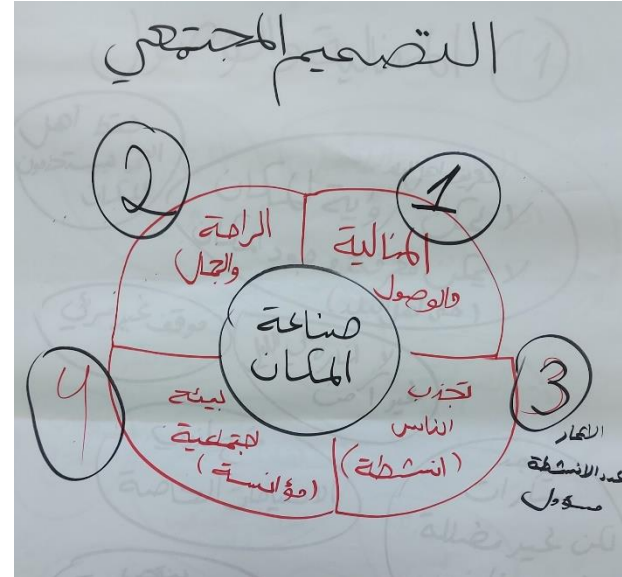
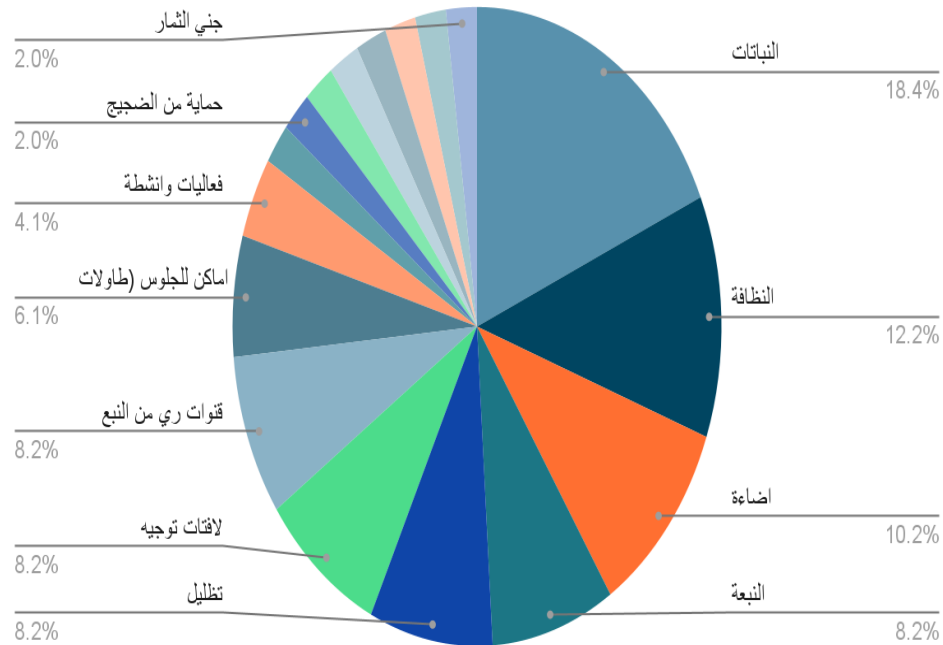
هنالك عدة خطوات بسيطة من
الممكن كل فرد فينا ان يبدأ بها من أجل
مستقبل أفضل...



إشراك الجمهور في التخطيط

- دراسة إحتياجات
- عمل أولويات
- توزيع الأدوار

Points scored



1. تقليل الاستهلاك والنفايات...

مشاريع تقليل هدر الطعام
مشاريع السماد العضوي
بيوت حفظ النعمة



البيئة تدرس قراراً يلزم أصحاب الافران والمطاعم
استخدام الاكياس "الورقية" بدل "النايلون"



أفكار لحفظ النعمة في (البيوت، العمل، الحي،.....)

- الاستفادة من طعام وجبة الغداء إلى وجبة العشاء
- الاستفادة منه بطريقة طبخ أخرى مثل عمل (الكبب والمقالي والمحاشي.....)
- بقايا السقرة للطيور والقطط
- حاوية في البيت خاصة لجمع الخبز والتوست والمجنات وتكون مكشوفة حتى يجف
- الجار المحتاج (عمال ، بقالة ،.....)
- الانترنت مليء بالأفكار حول موضوع الاستفادة من بقايا الطعام .



ملاحظة :

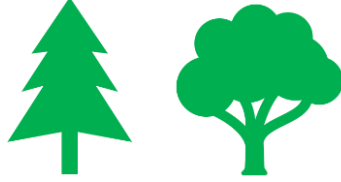
هناك فائض طعام قد نفل منه وقد يتم إتلافه مع العلم أنه تم تعبئته وتغليفه وجاهز للتوزيع وهو..-

- فائض الطعام عند خطوط الطيران .
- المواد الغذائية التي قُرب موعد انتهاء صلاحيتها .
- فائض الطعام لدى المدارس الابتدائية ورياض الأطفال والمستشفيات.



2. حماية وزيادة المساحات الخضراء...

- مهمة لإمتصاص ثاني أكسيد الكربون وترتبط بمستويات أقل من تلوث الهواء.



- تساعد على تنظيم درجة الحرارة عن طريق تبريد المناطق السكانية شديدة الحرارة

- تقلل من مخاطر الفيضانات عن طريق امتصاص مياه الأمطار السطحية.

- توفر فوائد متعددة للصحة العامة، هنالك دراسات تربط المساحات الخضراء بمستويات منخفضة من التوتر.



الإستعداد والتخفيف

ماذا يمكننا فعله؟

استخدام الطاقة بطريقة
حكيمه والامتناع عن التبذير 

زرع الأشجار والنباتات،
احترام وزيادة المساحة الخضراء 

استبدال مصادر الطاقة
بمصادر متجددة {كالشمس والرياح} 

التقليل من اللحوم ومنتجات الحليب
في طعامنا 

Funded by the
European Union

MISEREOR
IHR HILFSWERK

جامعة حيفا
جامعة حيفا
جامعة حيفا

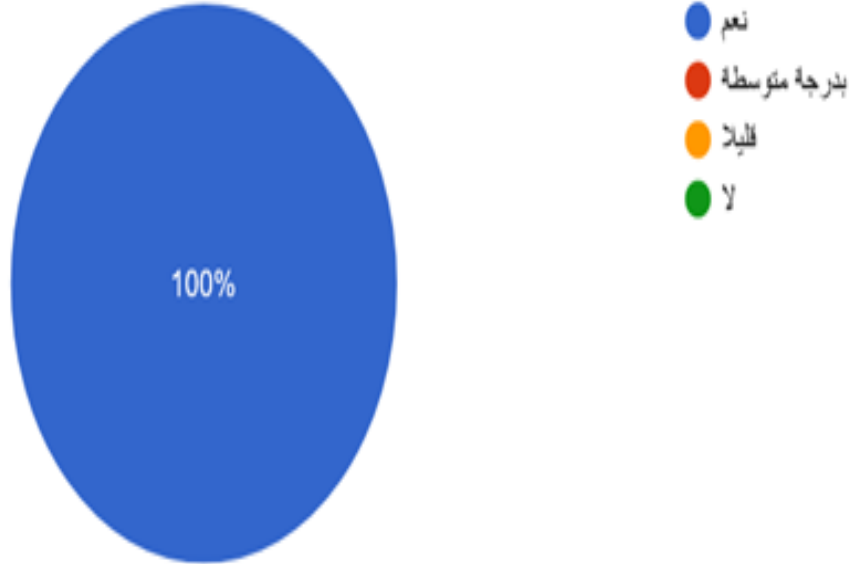
جمعية الجليل
جمعية الجليل



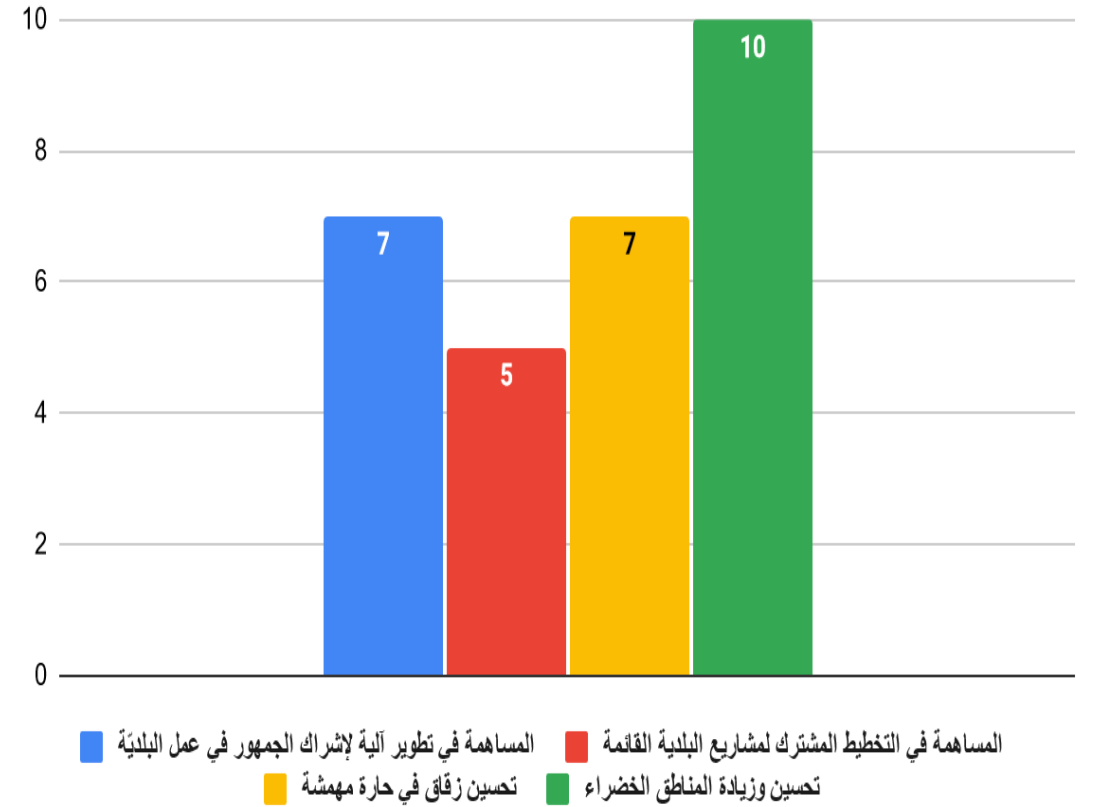
بناء الثقة أو العمل أمام البلدية

اتأمل خيرا من الشراكة مع قسم تحسين واجهة المدينة في البلدية وممثليها لترميم وتطوير متنزه عين العافية؟

10 responses



ما هي نوعية المبادرات التي تهمني المشاركة بها



مبادرات التكييف وتفعيل المدارس أو مجموعات المجتمع المدني

بطلنا زباله



منظومة كاملة لاعادة التدوير


الكتب والقرطاسية
النافايات العضوية
البلاستيك



طريقي للمدرسة
بيوم حم!

ورشات في تحليل المشاكل في
الطريق الى المدرسة والاحتياجات

ورشة تصوير
معرض صور



هاكورة
مدرستي

نباتات طيبة
زراعة خضراوات
اعادة تدوير
دفيئة



ساحة المدرسة
بوجه موجات الحر

بؤر حر
اسطح تطلق حرارة
مستاحات خضراء
قليلة
مساحات قليلة
تغطى بالمختر

انشاء مبادرة لتحسين ساحة المدرسة

رصد احتياجات
تنفيذ مبادرة
بناء فطة



خذني لفة

جولات بيئية في
شفاعمرو ومحيطها

شفاعمرو



ما برأيك هو الحل ؟





شكرا
Thank you

تقييم الخطورة – البيانات

نوع البيانات

مسببات الضغط المناخي

مسببات الضغط الفيزيائي

الأرصاد الجوية (هطولات، درجات الحرارة)

آثار التغيرات من فيضانات وحرارة

المادية والاجتماعية

وضع البنية التحتية والبيئة

سياسية

